



organic  
blueberry farm



## СВК «ЯГОДКИ»

Компания СВК «ЯГОДКИ» (торговая марка «BigBlue» organic blueberry farm). Основана в 2016 году в Киево-Святошинском районе Киевской области

На данный момент компания владеет 55 гектарами земли, на которых расположилась наша голубичная ферма

На 2018 год под насаждениями находится 34 гектара голубики сортов Дюк, Блюкроп, Нельсон. В 2019 году планируется посадка еще 10 гектаров голубики



## ИННОВАЦИИ

**В 2017 году наша компания стала одной из первых среди производителей голубики, кто комплексно установил себе масштабируемую автоматизированную систему забор воды, полива и фертигации поля.**

**Данная система позволяет по протоколам беспроводной связи управлять всем комплексом по забору воды, ее очистке, и использованию в целях полива, кормления растений либо других операций, связанных с внесением удобрений по капле.**



## БЛАГОДАРНОСТИ

- ▶ Долина Агро за отличные саженцы
- ▶ EFT Group за прекрасные системы полива и фертигации
- ▶ Organic Stanard за качественную работу и базу знаний
- ▶ Коллективу агрономов и работников за тяжелый труд, который они делают каждый день
- ▶ Украинская Ягодная Ассоциация и журналу Ягодник за обучение и информационную помощь





ЧАСТЬ 1

---

# АНАЛИЗ РЫНКОВ СБЫТА

## ВСТУПЛЕНИЕ

**Системный и неспешный анализ данных — залог успеха в дальнейшем. Спешить в вопросе закладки многолетних насаждений не стоит. Вы уже опоздали.**

**Исходя из этих соображений самый лучший вариант — выбор тактики развития «follow the leader». Именно такой подход даст вам возможность не допустить большинства ошибок.**

**Однако нужно понимать, что предприятие или предприятия, которые вы возьмете за пример для подражания, все равно не являются финальной инстанцией и идеалом для копирования.**

**Так что самостоятельные новые решения принимать все равно придется.**

## С ЧЕГО НАЧАТЬ?

Данные, которые нужно проанализировать:

- конечный целевой покупатель ягоды;
- модель сбыта готовой продукции;
- сорт культуры для выращивания и схема посадки;
- технология хранения и уборки урожая;
- масштаб материальных ресурсов и возможностей привлечения дополнительных средств в перспективе;
- масштаб хозяйства



ЧАСТЬ 2

ГДЕ ПРОДАВАТЬ ГОЛУБИКУ

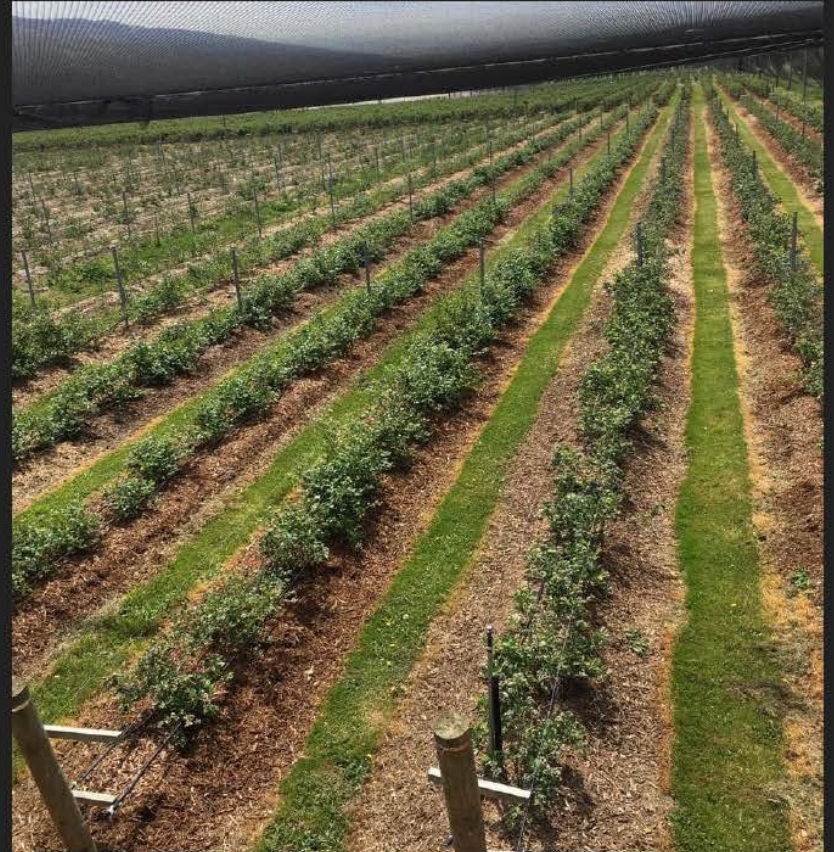


### ЕСЛИ ВЫ КРУПНЫЙ ПРОИЗВОДИТЕЛЬ (ИЛИ ПЛАНИРУЕТЕ ИМ СТАТЬ :))

Для средне-крупных национальных производителей голубики (от 100 тон продукции в сезон) Украина часто становится мало интересной как рынок сбыта (при условии, что данный производитель имеет высокого качество продукции и минимум – сертификацию Глобал ГЭП).

Конечно, находятся предприятия, которые работают на украинском рынке, и их это устраивает, но все это – временная позиция у большинства.

Работа на украинском рынке для крупных производителей, как правило, строится по остаточному принципу и принципу временного вынужденного сотрудничества.



## ЕСЛИ ВЫ НЕБОЛЬШОЙ ПРОИЗВОДИТЕЛЬ

Мелким фермам семейного типа стоит забыть про «оптовиков» и «оптовые продажи» и очень-очень плотно заняться работой с местным рынком и прямой продажей своей продукции конечному покупателю.

Именно формирование базы конечного покупателя, прямая коммуникация с ним, красивая упаковка и аккуратный маркетинг позволят мелким производителям выходить на показатели цены минимум на 40% выше, нежели закупка у «оптовиков».



## ЭКСПОРТ

Для многих производителей стабильность объемов продажи и стабильность цены важнее, чем «биржевая» торговля по каждому 100 кг своих ягод и ожидание «сверхприбыли» на ранних и/или поздних сортах.

Стоит помнить, что для полноценного выхода на экспорт вы как производитель должны учесть факторы качества продукции, масштабности объёмов производства и стабильности поставок.



## ПЕРЕРАБОТКА

- джем или варенье из голубики (может ли быть популярным в Украине?)
- сублимация ягоды (куда продавать?)
- вяление ягод (аналог изюму или черносливу)
- голубика в сахарном сиропе (аналог клюквы)
- шоковая заморозка ягоды и продажа ее на дальнейшую переработку
- производство пасты из голубики, пастилы, других сладостей



A close-up photograph of a plant with small, reddish-brown leaves. The leaves are heavily infested with tiny white spider mites, which are visible as a fine, white, fuzzy coating on the leaf surfaces. The background is a blurred field of similar plants.

ЧАСТЬ 3

---

**ЕСЛИ ВЫ ТАКИ РЕШИЛИСЬ**

## КЛЮЧЕВЫЕ АСПЕКТЫ

- Грунты и вода
- Месторасположение и сорта
- Юридические аспекты
- Ключевая инфраструктура
- Приемлемая логистика
- Проектная документация
- Жадный всегда платит дважды





БЛАГОДАРЮ ЗА ВНИМАНИЕ

---

**УДАЧИ :)**