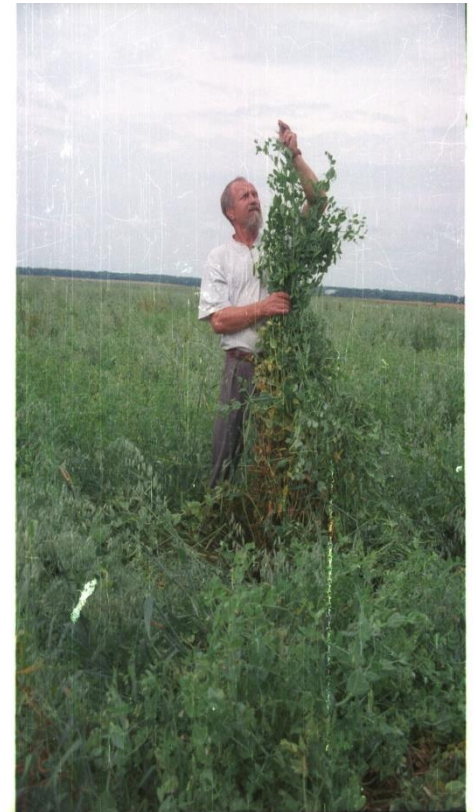




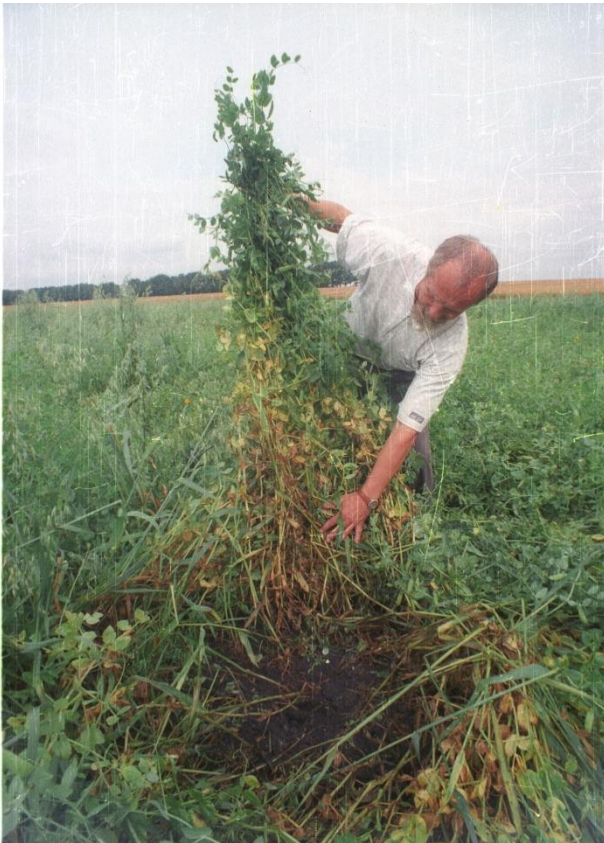
# Древлянская система землеробства

# Головні складові Древлянської системи землеробства

1. Бінарна система сівозмін
2. Древлянська система обробітку ґрунту
3. Біологічна система заходів контролю
4. за хворобами



# **Бінарні сівозміни – тому що складаються з бінарних (парних) сівозмінних ланок з 50-% насиченням зернобобовими культурами**



- Бінарні сівозміни з 50% насиченням зернобобовими культурами – шлях ведення ефективного богарного землеробства в умовах глобального потепління.
- Зернобобові культури – основа стабільності землеробства та ефективний засіб підтримання родючості ґрунтів

## ЧОМУ ЗЕРНОБОБОВІ?

- **стратегічна відповідь на глобальне потепління**
- ефективний шлях вирішення маркетингових проблем забезпечення біологічним азотом;
- забезпечення елементами мінерального живлення;
- забезпечення рослин через ґрунт біологічно активними речовинами;
- знезаражування (дезинфекція) ґрунту шляхом виділення мікроорганізмами антибіотиків і їх аналогів;
- поліпшення водно-фізичних властивостей ґрунтів шляхом гуміфікації органічних решток;
- оптимізація водного режиму;
- розкладання пестицидів та інших шкідливих біогенних сполук в ґрунті, поліпшуючи таким чином їхню екологічну безпеку.



# Головні завдання, які вирішують бінарні сівозміни в умовах великотоварного виробництва.

- ефективне ведення землеробства в умовах високих температур та нестачі вологи;
- контроль бур'янів;
- оптимізація мінерального живлення;
- оптимізація водного балансу;
- підтримання високої біологічної активності ґрунту;
- вирішення маркетингових проблем в умовах глобального ринку;
- Швидке перепрофілювання на виробництво будь-яких польових с.г. культур
- оптимізація роботи машинно-тракторного парку.



# Дякую за увагу!

Іванюк Володимир  
м. (067) 384 28 52

